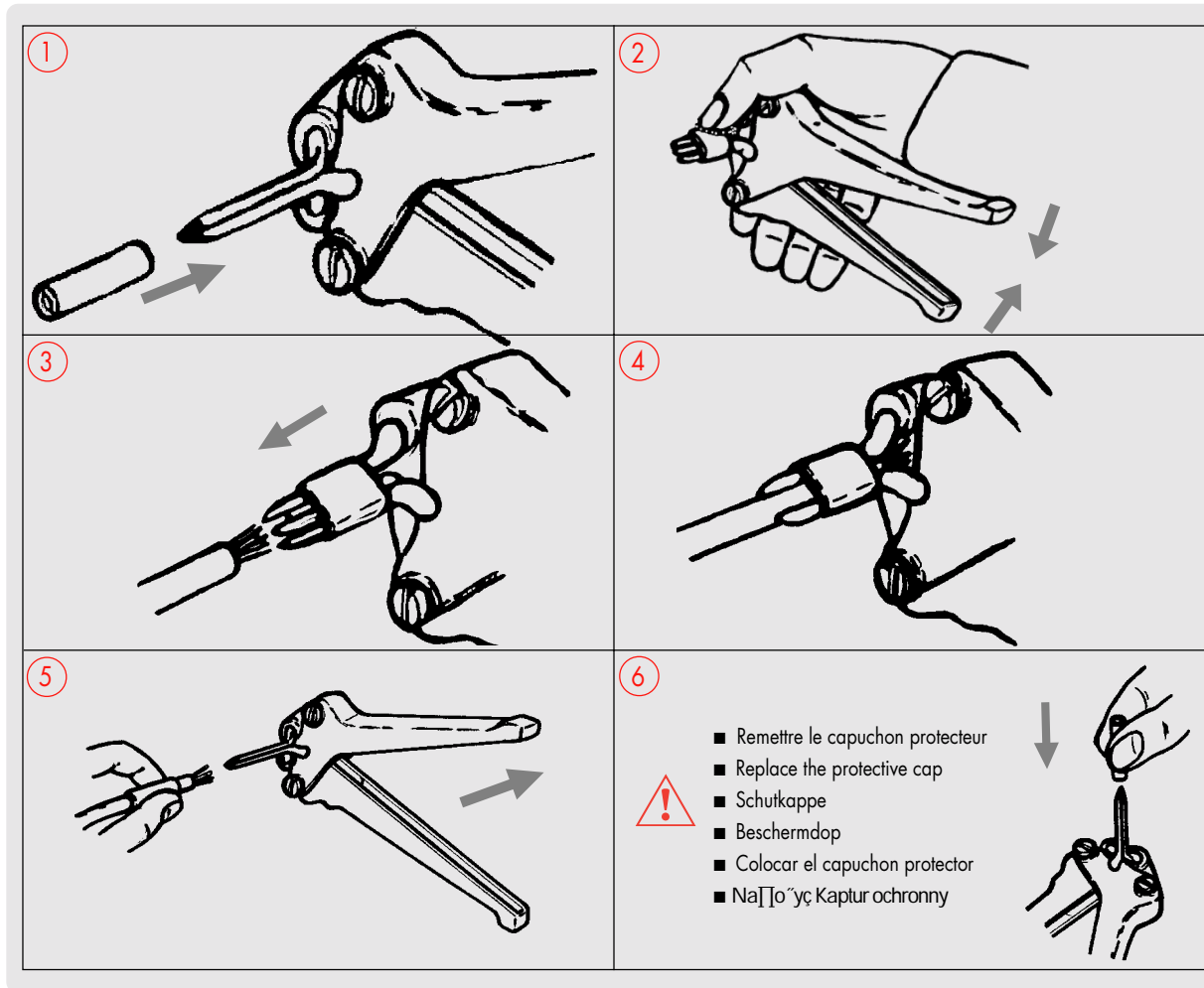
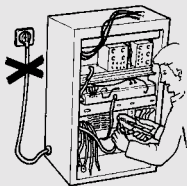


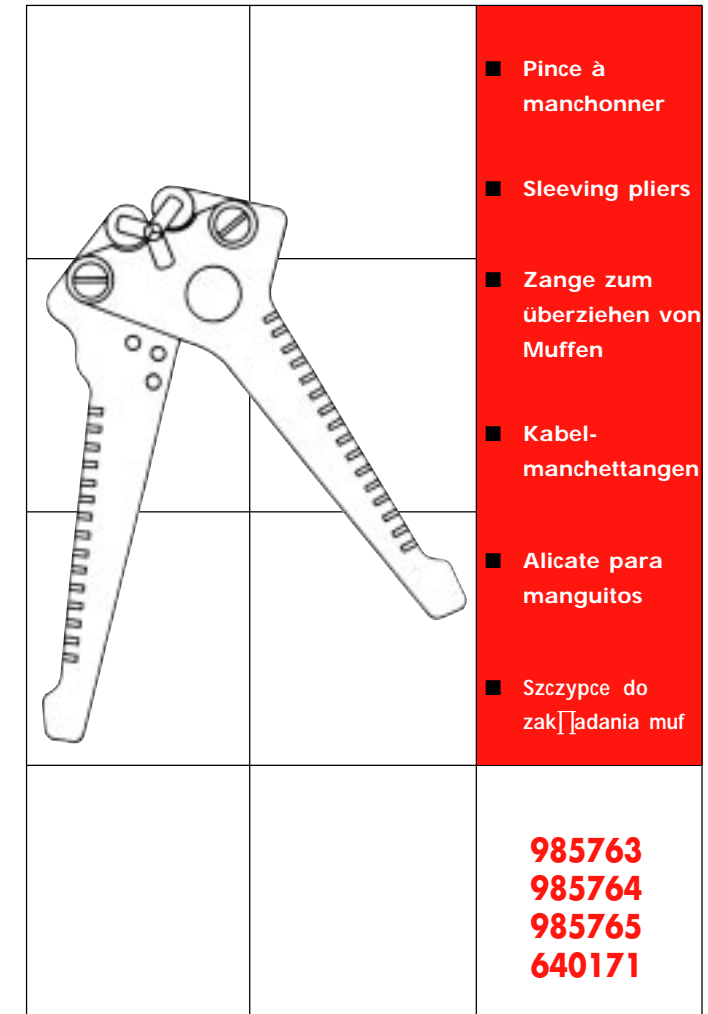
Utilisation
Use
Bedienung
Gebruik
Utilizaci3n
Zastosowanie



Pour votre s3curit3
For your own safety
Zur eigenen Sicherheit
Voor uw veiligheid
Para su propia seguridad
uzytkownika

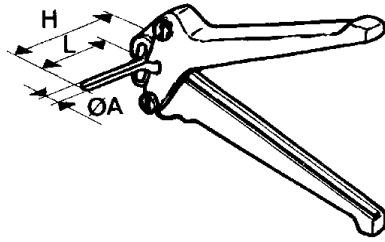


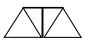
- Les produits 3 la marque FACOM ELEC ne sont pas destin3s aux travaux sous tension. Pour ces travaux, se r3f3rer au programme FACOM ISOLE 1000 V - Norme EN60900.
- FACOM ELEC branded products are not intended for working on live components. For this type of application, refer to the FACOM 1000 V insulated range; Standard EN60900.
- Die Werkzeuge der Sparte FACOM ELEC sind f3r Arbeiten unter Spannung nicht geeignet. Bei Arbeiten unter Spannung empfiehlt sich das Programm FACOM-1000V ISOLIERT / Norm EN60900.
- De produkten onder de merknaam FACOM ELEC uitgebracht, zijn niet bestemd voor het werken bij een spanningsbron. Hiervoor is geschikt het programma FACOM 1000V, norm EN60900.
- Los productos de la marca FACOM ELEC no est3n destinados a trabajos con voltaje. Para esos trabajos, véase el programa FACOM ISOLE 1000 V - Norma EN60900.
- Praca pod napi 3ciem-uzywac zawsze narz 3dzi izolowanych z programu FACOM VSE 1000 V - EN 60900.



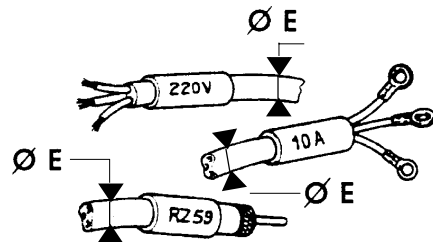
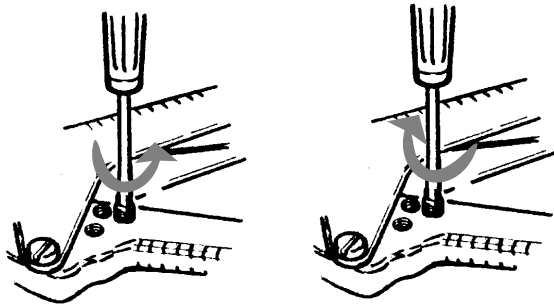
Notice d'instructions
Instruction manual
Bedienungsanleitung
Gebruiksaanwijzing
Guia de instrucciones
Instrukcja obs[]ugi
NU-985763/0601

**Caractéristiques
Specifications
Kenndaten
Kenmerken
Caracteristicas
Dane techniczne**

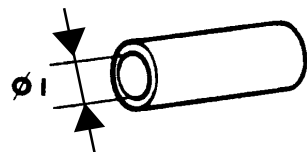


	Ø A mm	L mm	H mm	
985763	3	23	52	165 g
985764	3,9	30	56	165 g
985765	5,2	40	60	165 g
640171	13,5	61	84	150 g

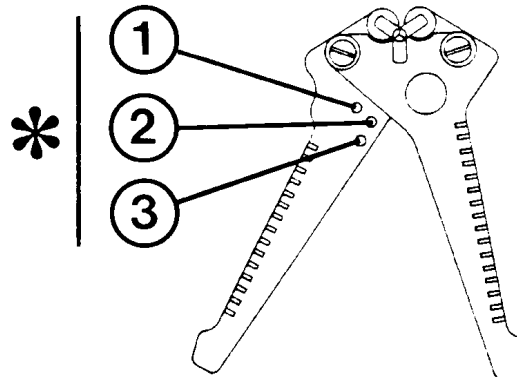
- Manchons en caoutchouc uniquement
- Only use rubber sleeves
- Nur Kabelschuhe aus Gummi
- Alleen voor rubber manchetten
- Manguitos de goma únicamente
- Używac jedynie gumowych muf



$\varnothing 1 \leq \varnothing E$



		mm					
985763	Ø 1	1,25 2	1,75 3,5	2,4 4,5			
*	①						
	②						
	③						
985764	Ø 1	1,75 3,5	2,4 4,5	3 6	4 8	5 9	
*	①						
	②						
	③						
985765	Ø 1	3 6	4 8	5 9	7,5 12	10 15	
*	①						
	②						
	③						
640171	Ø 1	10 15	12 20	14 23	17 28		
*	①						
	②						
	③						



BELGIQUE FACOM Belgique S.A./NV
LUXEMBOURG Weihoek 4
 1930 Zaventem
 BELGIQUE
 ☎ : (02) 714 09 00
 fax: (02) 721 24 11

DANMARK FACOM

FINLAND Navervej 16B

ISLAND 7451 SUNDS

NORGE DANMARK

SVERIGE ☎ : (45) 971 444 55
 fax: (45) 971 444 66

DEUTSCHLAND FACOM GmbH

Postfach 13 22 06

42049 Wuppertal

Otto-Wels-Straße 9

42111 Wuppertal

DEUTSCHLAND

☎ : (0202) 270 63 0

fax: (0202) 270 63 50

ESPAÑA FACOM Herramientas, S.L

PORTUGAL Poligono industrial de Vallecas

C/.Luis 1° s/n-Nave 95-2° Pl.

28031 Madrid

ESPAÑA

☎ : 91 778 21 13

fax: 91 778 27 53

NEDERLAND FACOM Gereedschappen BV

Kamerlingh Onnesweg 2

Postbus 134

4130 EC Vianen

NEDERLAND

☎ : 31 347 362 362

fax: 31 347 376 020

POLSKA FACOM - Oddzial w Warszawie.

ul. Marconich 9 m.3

02 - 954 Warszawa

POLSKA

☎ : (0048 22) 642 71 14

fax : (0048 22) 651 74 69

SINGAPORE FACOM TOOLS FAR EAST Pte Lt

15 Scotts Road

Thong Teck Building # 08.01.02

Singapore 228218

SINGAPORE

☎ : (65) 732 0552

fax : (65) 732 5609

SUISSE FACOM S.A./AG

ÖSTERREICH 12 route Henri-Stéphan

MAGYARORSZÁG 1762 Givisiez/Fribourg

aESKA REP. SUISSSE

☎ : (4126) 466 42 42

fax : (4126) 466 38 54

UNITED FACOM - UK

KINGDOM Churchbridge Works

EIRE Walsall Road

CANNOCK

STAFFORDSHIRE WS11 3JR

UNITED KINGDOM

☎ : (01922) 702 150

fax : (01922) 702 152

UNITED FACOM TOOLS Inc.

STATES 3535 West 47th Street

Chicago Illinois 60632

U.S.A.

☎ : (773) 523 1307

fax : (773) 523 2103

FRANCE Société FACOM

& 6-8 rue Gustave Eiffel BP.99

INTERNATIONAL 91423 Morangis cedex

FRANCE

☎ : 01 64 54 45 45

fax : 01 69 09 60 93

http://www.facom.fr

En France, pour tous renseignements techniques sur l'outillage à main,
téléphonez au 01 64 54 45 14