



BELGIQUE FACOM Belgique S.A./NV
LUXEMBOURG Weihoek 4
 1930 Zaventem
 BELGIQUE
 ☎ : (02) 714 09 00
 fax : (02) 721 24 11



DANMARK FACOM
FINLAND Navervej 16B
ISLAND/NORGE 7451 SUNDS
SVERIGE DANMARK
 ☎ : (45) 97 14 44 55
 fax : (45) 97 14 44 66

DEUTSCHLAND FACOM GmbH
 Postfach 13 22 06 
 42049 Wuppertal
 Otto-Wels-Straße 9 
 42111 Wuppertal
 DEUTSCHLAND
 ☎ : (0202) 270 63 0
 fax : (0202) 270 63 50

ESPAÑA FACOM Herramientas, S.I
PORTUGAL Poligono industrial de Vallecás
 C/.Luis 1º s/n-Nave 95-2-Pl.
 28031 Madrid
 ESPAÑA
 ☎ : 91 778 21 13
 fax : 91 778 27 53

NEDERLAND FACOM Gereedschappen BV
 Kamerlingh Onnesweg 2
 Postbus 134
 4130 EC Vianen
 NEDERLAND
 ☎ : 31 347 362 362
 fax : 31 347 376 020

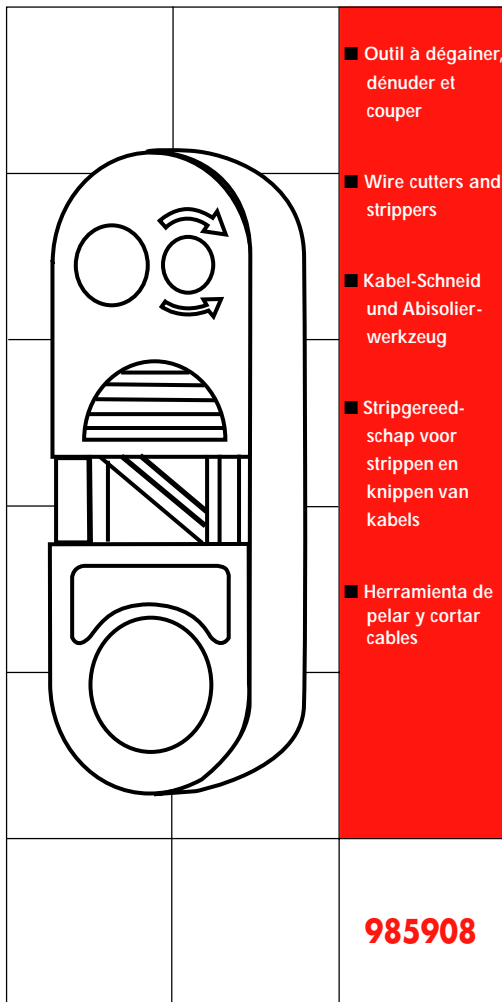
SINGAPORE FACOM TOOLS FAR EAST Pte Ltd
FAR EAST 15 Scotts Road
 Thong Teck Building # 08.01.02
 Singapore 228218
 SINGAPORE
 ☎ : (65) 732 0552
 fax : (65) 732 5609

SUISSE FACOM S.A./AG
ÖSTERREICH 12 route Henri-Stéphane
MAGYARORSZÁG 1762 Givisiez/Fribourg
ČESKÁ REP. SUISSE
 ☎ : (4126) 466 42 42
 fax : (4126) 466 38 54

UNITED FACOM Tools Ltd
KINGDOM Bridge Wharf - Bridge Road
EIRE CHERTSEY - SURREY KT16 8LJ
 UNITED KINGDOM
 ☎ : (01932) 566099
 fax : (01932) 562653

UNITED FACOM TOOLS Inc.
STATES 3535 West 47th Street
 Chicago Illinois 60632
 U.S.A.
 ☎ : (773) 523 1307
 fax : (773) 523 2103

FRANCE Société FACOM
& 6-8 rue Gustave Eiffel BP.99
INTERNATIONAL 91423 Morangis Cedex
 FRANCE
 ☎ : 01 64 54 45 45
 fax : 01 69 09 60 93
 http://www.facom.fr



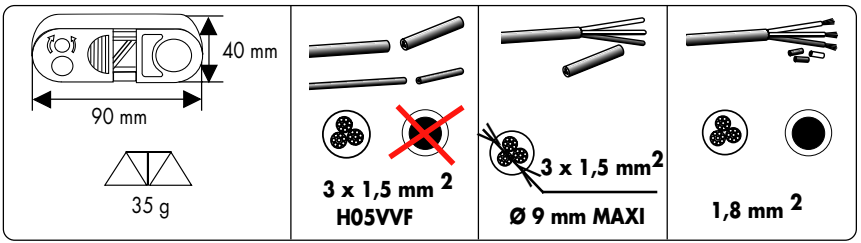
Notice d'instructions
 Instruction manual
 Bedienungsanleitung
 Gebruiksaanwijzing
 Guía de instrucciones

En France, pour tous renseignements techniques sur l'outillage à main, téléphoner au 01 64 54 45 14

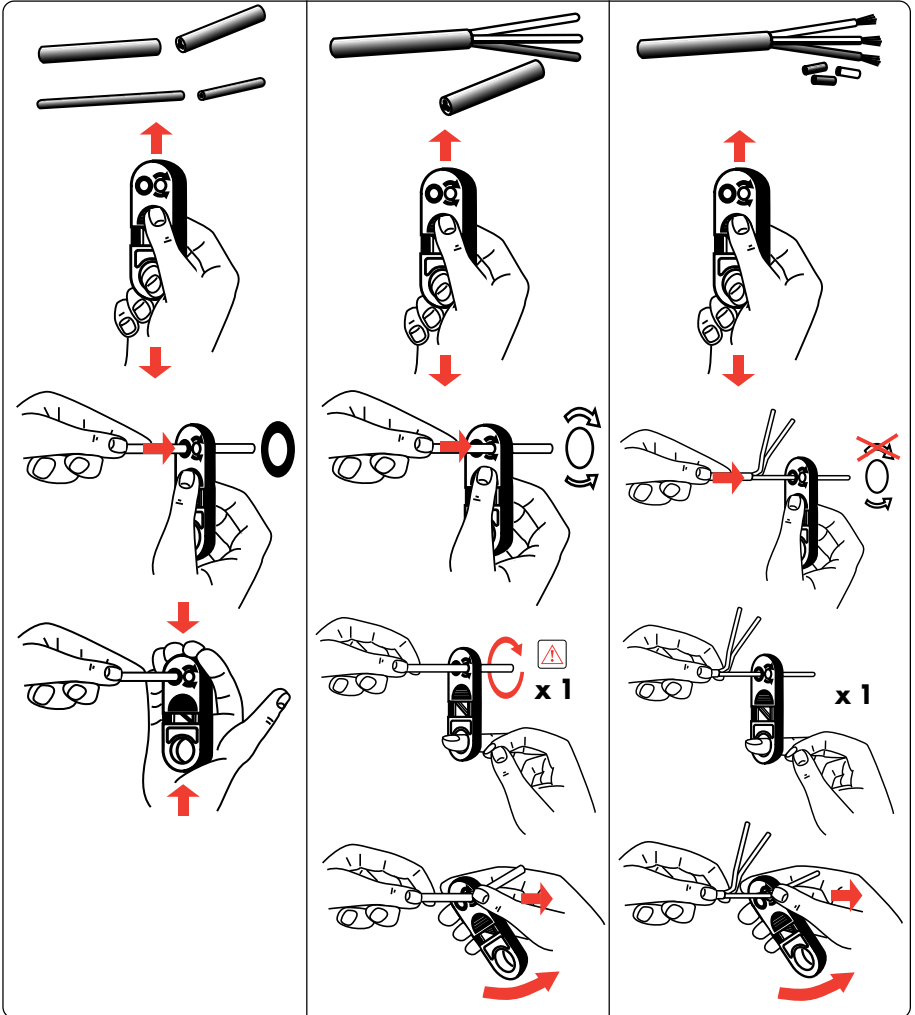
NU-985908/99



**Caractéristiques
Specifications
Kenndaten
Kenmerken
Características**



**Utilisation
Use
Bedienung
Gebruik
Utilizaci3n**



**Pour votre sécurité
For your own safety
Zur eigenen Sicherheit
Voor uw veiligheid
Para su propia seguridad**



- Les produits à la marque FACOM ELEC ne sont pas destinés aux travaux sous tension. Pour ces travaux, se référer au programme FACOM ISOLE 1000 V - Norme EN60900
- FACOM ELEC branded products are not intended for working on live components. For this type of application, refer to the FACOM 1000 V insulated range; Standard EN60900
- Die Werkzeuge der Sparte FACOM ELEC sind für Arbeiten unter Spannung nicht geeignet. Bei Arbeiten unter Spannung empfiehlt sich das Programm FACOM-1000V ISOLIERT / Norm EN60900
- De producten onder de merknaam FACOM ELEC uitgebracht, zijn niet bestemd voor het werken bij een spanningsbron. Hiervoor is geschikt het programma FACOM 1000V, norm EN60900.
- Los productos de la marca FACOM ELEC no están destinados a trabajos con voltaje. Para esos trabajos, véase el programa FACOM ISOLE 1000 V - Norma EN60900