

JET+

*A new generation made for You**



Descubra o carro JET+
(veja página 03)

www.facom.com



**Uma nova geração criada para si*

+ OPÇÕES

28 possibilidades
3 larguras, 6 composições de gavetas, 2 cores



+ ARRUMAÇÃO

Uma capacidade de arrumação adaptada às suas necessidades

1 | 2 | 3



20 a 35 kg por gaveta - 15 a 65 litros por gaveta

1 | 2 | 3 | 4



25 a 45 kg por gaveta - 20 a 85 litros por gaveta

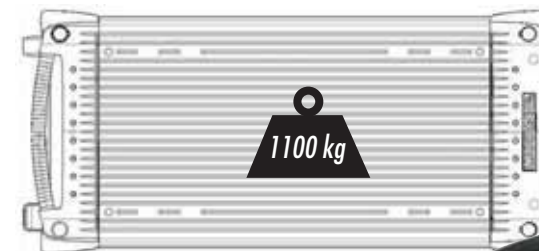
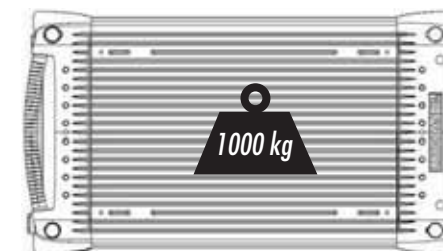
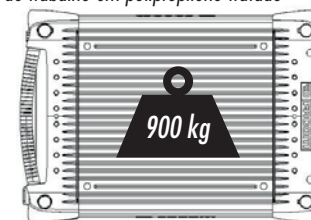
1 | 2 | 3 | 4 | 5



35 a 60 kg por gaveta - 25 a 110 litros por gaveta

+ RESISTÊNCIA

- Superfície de trabalho revestida com chapa de Alumínio (espessura de 2mm) reforçado com placa de madeira de 15mm. Chapa de Alumínio com superfície estriada fixada ao carro com parafusos de aço Inoxidável.
- Cantos da superfície de trabalho em polipropileno tratado anti-choques



Design e qualidade ao serviço do desempenho

Protecção reforçada

INOVAÇÃO PARA + ESPAÇO

- **2 rebordos retrácteis**: sob uma carga pesada, os rebordos escamoteiam-se e desaparecem na superfície de trabalho, assim não é incomodado pelos rebordos quando pretende retirar um objecto longo (ferramenta, espátula, peça mecânica, ...)
- e sempre 2 rebordos fixos na parte dianteira e na parte traseira para evitar a queda de objectos mesmo durante as deslocações:



JET+3	JET+4	JET+5	comparado com
17%	61%	105%	JETXL
	38%	76%	JET + 3
		28%	JET + 4

SERVIÇOS

- Superfície de trabalho com pega integrada, localização para 16 chaves de fendas, fixação possível de um torno, acessórios tubos
- Vasta gama de acessórios
- Baús adicionais



PEGAS

- **RESISTENTES**: Em alumínio anodizado resistente à oxidação.
- **CONFORTÁVEIS**: Design exclusivo FACOM para uma apreensão agradável.
- **PRÁTICAS**: Utilizar o porta-etiquetas.



GAVETAS

- **SEGURAS**: Novo gancho em alumínio injectado (nervuras de reforço e tratamento-grenalhagem para uma resistência de longa duração (espessura 8 mm).
- **ACESSIBILIDADE**: abertura a 100%.



PINTURA

- **PINTURA** com pó EPOXY
- Disponível em 2 cores: vermelho ou preto
- **CORES ESPECIAIS** sob pedido, ver Programa MYJET página 22-23



FECHO

- **PROTECÇÃO**: A fechadura está encastrada numa localização dedicada, evitando que a chave se quebre.
- **SEGURANÇA**: Fecho centralizado - fechadura com chave articulada.



PÁRA-CHOQUES MACIOS

- **PROTECÇÃO**: Com os novos pára-choques suaves em termoplástico elastómero com efeito amortecedor de choques:
 - nos 4 ângulos
 - nas gavetas que protegem o gancho de alumínio



FLASHCODE

- Graças ao flashcode, pode aceder ao vídeo JET+ no seu Smartphone.
- Descarregue gratuitamente a aplicação flashcode em Applestore ou no Android Market colocando a Palavra chave flashcode.
 - Assim que o telemóvel está equipado com aplicação, Inicie a aplicação com FLASHCODE no ecrã: Num segundo, acederá ao site na Internet e vídeo Facom JET+



Maneabilidade incomparável

RODAS

- **DESEMPENHO**:
 - Esforço reduzido, no arranque, (menos de 7kg de esforço de pressão).
 - Grande longevidade (resistência repelidora de aparas, produtos hidrocarbonetos mais correntes).
 - Alta resistência às cargas pesadas.



+ UTILIZE TODAS AS SUPERFÍCIES

+ A superfície de trabalho

A superfície de trabalho pode receber 16 chaves de fendas, acessórios verticais, um torno

+ Os lados

Os lados recebem acessórios laterais e são perfurados para a fixação das ferramentas por expositor e/ou ganchos (não fornecidos)

+ As costas

As costas podem assim receber os acessórios



+ ORGANIZE O SEU ESPAÇO/QUALIDADE

+ Identifique o conteúdo das gavetas

(folha de pictogramas fornecida com o carro)

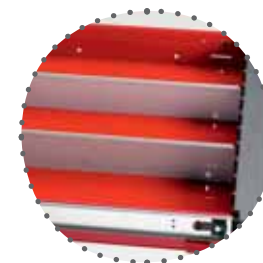
+ Divida as gavetas conforme pretender graças às divisórias amovíveis

+ Organize eficientemente as suas ferramentas com o FACOM Modular System

- Cada ferramenta no seu lugar = produtividade, conforto e segurança
- Acesso imediato sem perda de tempo a cada ferramenta e Segurança otimizada : acabam-se os cortes causados pela procura de ferramentas a granel numa gaveta.

+ Uma grande gama de módulos termoformados e espuma

bicolor está disponível (ver páginas 14-15-16-17-18-19-20-21).



+ QUALIDADE

Antes de ser comercializado, **cada modelo** passa pelo **banco de ensaio** de modo a que o desempenho seja testado e validado.

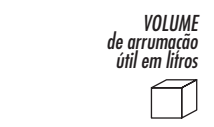
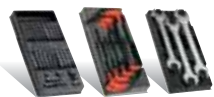
Superfície de trabalho, rodas, gavetas... são submetidos a testes de resistência rigorosos, que reproduzem condições extremas de utilização para a qualificação dos produtos antes da colocação em circulação.



As gavetas são testadas para 50000 aberturas/fechos ao longo de 10 anos de utilização.

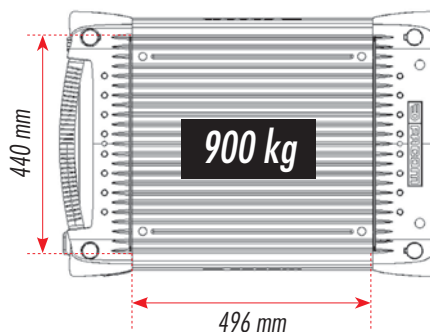
Último controlo final antes da embalagem

+ Capacidade de arrumação, volume, superfície de trabalho: a escolha **JET+**



MODELO

	12 à 15 MÓDULOS		18 à 20 MÓDULOS		21 à 25 MÓDULOS			27 à 32 MÓDULOS				36 à 40 MÓDULOS		45 MÓDULOS
	12	15	18	20	24	24	25	27	32	30	30	36	40	45
							235			240	265		290	320
						195		185	210			230		
	125	140	155	175	170									
							255			230	255		250	250
				205		205			200			200		
	155	155	155		150			150						
	0,22 m ²	0,22 m ²	0,22 m ²	0,30 m ²	0,22 m ²	0,30 m ²	0,40 m ²	0,22 m ²	0,30 m ²	0,22 m ²	0,40 m ²	0,30 m ²	0,40 m ²	0,40 m ²
	■ JET.5M3 ■ JET.5GM3	■ JET.6M3 ■ JET.6GM3	■ JET.7M3 ■ JET.7GM3	■ JET.6M4 ■ JET.6GM4	■ JET.8M3 ■ JET.8GM3	■ JET.7.M4 ■ JET.7.GM4	■ JET.6M5 ■ JET.6GM5	■ JET.9M3 ■ JET.9GM3	■ JET.8M4 ■ JET.8GM4	■ JET.11M3 ■ JET.11GM3	■ JET.7M5 ■ JET.7GM5	■ JET.9M4 ■ JET.9GM4	■ JET.8M5 ■ JET.8GM5	■ JET.9M5 ■ JET.9GM5



- + 3 módulos por gaveta
- + 12 a 27 módulos repartidos nas gavetas de 60 e 130 mm (as gavetas de 200 e 270 mm podem igualmente receber módulos)
- + 125 a 185 kg de carga total admissível nas gavetas consoante a composição de gavetas (240 kg para as 11 gavetas)
- + 150 a 155 litros de volume útil consoante a composição de gavetas (230 litros para as 11 gavetas)
- + 0,22m² de superfície útil de trabalho (440 X 496 mm)
- + 4 rodas diâmetro 125mm, 2 fixas, 2 giratórias, 1 com travão

→ DADOS TÉCNICOS

Dimensões totais (rodas e superfície de trabalho incluídas): C774 x P546 x A971 mm.

Dimensões úteis das gavetas: C569 x P421 x A60/130/200/270 mm.

→ CARGA POR GAVETA DAS VERSÕES M3

- gaveta de 60 mm: 20 kg
- gaveta de 130 mm: 25 kg
- gaveta de 200 mm: 30 kg
- gaveta de 270 mm: 35 kg

→ VOLUME ÚTIL EM LITROS DAS GAVETAS VERSÃO M3

- gaveta de 60 mm: 15 l
- gaveta de 130 mm: 30 l
- gaveta de 200 mm: 50 l
- gaveta de 270 mm: 65 l

+ 5 GAVETAS

■ JET.5M3 ■ JET.5GM3



- - 2 gavetas altura 60 mm = 6 módulos
- 2 gavetas altura 130 mm = 6 módulos
- 1 gaveta, altura 270 mm
- Entregue com 4 divisórias para gavetas de 60 mm e 4 divisórias para gaveta de 130 mm.
- Carga total admissível nas gavetas: 125 kg
- Volume útil de arrumação: 155 litros
- ▲ : 73,5 kg

+ 6 GAVETAS

■ JET.6M3 ■ JET.6GM3



- - 4 gavetas altura 60 mm = 12 módulos
- 1 gaveta altura 130 mm = 3 módulos
- 1 gaveta, altura 270 mm
- Entregue com 6 divisórias para gavetas de 60 mm e 2 divisórias para gaveta de 130 mm.
- Carga total admissível nas gavetas: 140 kg
- Volume útil de arrumação: 155 litros
- ▲ : 75,5 kg

+ 7 GAVETAS

■ JET.7M3 ■ JET.7GM3



- - 5 gavetas altura 60 mm = 15 módulos
- 1 gaveta altura 130 mm = 3 módulos
- 1 gaveta, altura 270 mm
- Entregue com 6 divisórias para gavetas de 60 mm e 2 divisórias para gaveta de 130 mm.
- Carga total admissível nas gavetas: 155 kg
- Volume útil de arrumação: 155 litros
- ▲ : 77,5 kg

+ 8 GAVETAS

■ JET.8M3 ■ JET.8GM3



- - 6 gavetas altura 60 mm = 18 módulos
- 2 gavetas altura 130 mm = 6 módulos
- Entregue com 10 divisórias para gavetas de 60 mm
- Carga total admissível nas gavetas: 170 kg
- Volume útil de arrumação: 150 litros
- ▲ : 79,5 kg

+ 9 GAVETAS

■ JET.9M3 ■ JET.9GM3



- - 8 gavetas altura 60 mm = 24 módulos
- 1 gaveta altura 130 mm = 3 módulos
- Entregue com 10 divisórias para gavetas de 60 mm
- Carga total admissível nas gavetas: 185 kg
- Volume útil de arrumação: 150 litros
- ▲ : 81,5 kg

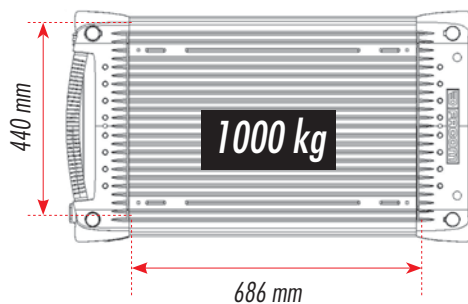
+ 11 GAVETAS

■ JET.11M3 ■ JET.11GM3



- - 8 gavetas altura 60 mm = 24 módulos
- 2 gavetas altura 130 mm = 6 módulos
- 1 gaveta, altura 200mm
- Entregue com 10 divisórias para gavetas de 60 mm e 2 divisórias para gaveta de 130 mm
- Carga total admissível nas gavetas: 240 kg
- Volume útil de arrumação: 230 litros
- Altura: 1.392 mm
- ▲ : 101 kg

→ O melhor compromisso volume de arrumação-superfície de trabalho-dimensões.



- + 4 módulos por gaveta
- + 20 a 36 módulos repartidos nas gavetas de 60 e 130 mm (as gavetas de 200 e 270 mm podem igualmente receber módulos)
- + 175 a 230 kg de carga total admissível nas gavetas consoante a composição de gavetas
- + 200 a 205 litros de volume útil consoante a composição de gavetas
- + 0,30m² de superfície útil de trabalho (440 X 686 mm)
- + 4 rodas diâmetro 125mm, 2 fixas, 2 giratórias, 1 com travão

→ DADOS TÉCNICOS

Dimensões totais (rodas e superfície de trabalho incluídas): L964 x P546 x A971 mm.

Dimensões úteis das gavetas: L759 x P421 x H60/130/200/270 mm

→ CARGA POR GAVETA DAS VERSÕES M4

- gaveta de 60 mm: 25 kg
- gaveta de 130 mm: 30 kg
- gaveta de 200 mm: 40 kg
- gaveta de 270 mm: 45 kg

→ VOLUME ÚTIL EM LITROS DAS GAVETAS VERSÃO M4

- gaveta de 60 mm: 20 l
- gaveta de 130 mm: 40 l
- gaveta de 200 mm: 65 l
- gaveta de 270 mm: 85 l

+ 6 GAVETAS

■ JET.6M4 ■ JET.6GM4



- - 4 gavetas altura 60 mm = 16 módulos
- 1 gaveta altura 130 mm = 4 módulos
- 1 gaveta, altura 270 mm
- Entregue com 9 divisórias para gavetas de 60 mm e 3 divisórias para gaveta de 130 mm
- Carga total admissível nas gavetas: 175 kg
- Volume útil de arrumação: 205 litros
- ▲ : 90 kg

+ 7 GAVETAS

■ JET.7M4 ■ JET.7GM4



- - 5 gavetas altura 60 mm = 20 módulos
- 1 gaveta altura 130 mm = 4 módulos
- 1 gaveta, altura 200 mm
- Entregue com 9 divisórias para gavetas de 60 mm e 3 divisórias para gaveta de 130 mm
- Carga total admissível nas gavetas: 195 kg
- Volume útil de arrumação: 205 litros
- ▲ : 92,5 kg

+ 8 GAVETAS

■ JET.8M4 ■ JET.8GM4



- - 6 gavetas altura 60 mm = 24 módulos
- 2 gavetas altura 130 mm = 8 módulos
- Entregue com 12 divisórias para gavetas de 60 mm
- Carga total admissível nas gavetas: 210 kg
- Volume útil de arrumação: 200 litros
- ▲ : 95 kg

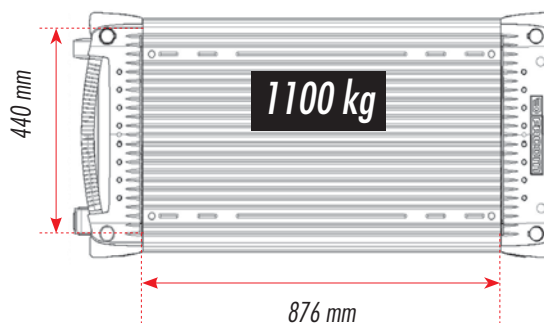
+ 9 GAVETAS

■ JET.9M4 ■ JET.9GM4



- - 8 gavetas altura 60 mm = 32 módulos
- 1 gaveta altura 130 mm = 4 módulos
- Entregue com 12 divisórias para gavetas de 60 mm
- Carga total admissível nas gavetas: 230 kg
- Volume útil de arrumação: 200 litros
- ▲ : 97 kg

→ Superfície de trabalho extra grande, capacidade de arrumação incomparável, maneabilidade excepcional.



- + Gavetas extra grandes - 5 módulos por gaveta
- + 25 a 45 módulos repartidos nas gavetas de 60 e 130 mm (as gavetas de 200 e 270 mm podem igualmente receber módulos)
- + 235 a 320 kg de carga total admissível nas gavetas consoante a composição de gavetas
- + 250 a 255 litros de volume útil consoante a composição de gavetas
- + 0,40m² de superfície útil de trabalho (440 X 876 mm)

→ DADOS TÉCNICOS

Dimensões totais (rodas e superfície de trabalho incluídas): C1154 x P546 x A1000 mm.
Dimensões úteis das gavetas: L948 x P421 x A60/130/200/270 mm.

→ CARGA POR GAVETA DAS M5

- gaveta de 60 mm: 35 kg
- gaveta de 130 mm: 40 kg
- gaveta de 200 mm: 50 kg
- gaveta de 270 mm: 60 kg

→ VOLUME ÚTIL EM LITROS DAS GAVETAS M5

- gaveta de 60 mm: 25 l
- gaveta de 130 mm: 50 l
- gaveta de 200 mm: 80 l
- gaveta de 270 mm: 110 l



- + Maneabilidade EXCEPCIONAL
- 6 rodas diâmetro 160 mm
- Desempenho muito elevado
- 4 giratórias (das quais 2 com travões) e 2 fixas
- Função 360°: muito simples de guardar, passagem de todos os obstáculos
- Estabilidade garantida com os 2 travões

+ 6 GAVETAS

■ JET.6M5 ■ JET.6GM5



- 3 gavetas altura 60 mm = 20 módulos
- 2 gavetas altura 130 mm = 5 módulos
- 1 gaveta, altura 200 mm
- Entregue com 12 divisórias para gavetas de 60 mm e 4 divisórias para gaveta de 130 mm
- Carga total admissível nas gavetas: 235 kg
- Volume útil de arrumação: 255 litros
- ▲ : 104,5 kg

+ 7 GAVETAS

■ JET.7M5 ■ JET.7GM5



- 5 gavetas altura 60 mm = 25 módulos
- 1 gaveta altura 130 mm = 5 módulos
- 1 gaveta, altura 200 mm
- Entregue com 12 divisórias para gavetas de 60 mm e 4 divisórias para gaveta de 130 mm
- Carga total admissível nas gavetas: 265 kg
- Volume útil de arrumação: 255 litros
- ▲ : 107 kg

+ 8 GAVETAS

■ JET.8M5 ■ JET.8GM5



- 6 gavetas altura 60 mm = 30 módulos
- 2 gavetas altura 130 mm = 10 módulos
- Entregue com 16 divisórias para gavetas de 60 mm
- Carga total admissível nas gavetas: 290 kg
- Volume útil de arrumação: 250 litros
- ▲ : 110 kg

+ 9 GAVETAS

■ JET.9M5 ■ JET.9GM5



- 8 gavetas altura 60 mm = 40 módulos
- 1 gaveta altura 130 mm = 5 módulos
- Entregue com 16 divisórias para gavetas de 60 mm
- Carga total admissível nas gavetas: 320 kg
- Volume útil de arrumação: 250 litros
- ▲ : 113 kg

→ A utilizar apenas ou em complemento de um carro ou de um baú para uma máxima de arrumação.



JET.C4M3 + JET.CR4M3

Opcional :

- as gavetas podem receber as divisórias removíveis JET2.15 e JET2.16 (não entregues com o baú)
- os lados podem receber certos acessórios laterais como suporte de frascos (JET.A1GXL), contentores de lixo (JET.A5-2XL), suporte rolo papel (JET.A5-3GXL)...
- a superfície de trabalho pode receber todos os acessórios tubos (painel vertical JET.A6GXL, painel suporte parafusos JET.A7GXL, prateleira giratória JET.A3) e o tableiro de madeira JET.A14M3



JET.7M4 + JET.C4M4

Os baús JET+ :

- + Todas as vantagens da gama JET+
- + Empilháveis num carro da mesma dimensão para as 3 gamas e no carro-baú para a versão M3 - entregue com o kit de ligação que garante uma montagem rápida e segura do conjunto
- + Capacidade de 12 módulos (M3), 16 módulos (M4), 20 módulos (M5)
- + Versão com rodas (M3) ideal para a manutenção itinerante grande manobrabilidade graças às rodas de alto desempenho

→ **DADOS TÉCNICOS JET+3**

Dimensões totais (rodas e superfície de trabalho incluídas): C774 x P546 x A621 mm - Versão móvel
 Dimensões totais (superfície de trabalho incluída): C774 x P546 x A480 mm - Versão fixa
 Dimensões úteis das gavetas: C569 x P421 x A60-130 mm

→ **DADOS TÉCNICOS JET+4**

Dimensões totais (rodas e superfície de trabalho incluídas): C964 x P546 x A480 mm
 Dimensões úteis das gavetas: C569 x P421 x A60-130 mm

→ **DADOS TÉCNICOS JET+5**

Dimensões totais (rodas e superfície de trabalho incluídas): L1154 x P546 x A480 mm
 Dimensões úteis das gavetas: L948 x P421 x A60-130 mm

+ 4 GAVETAS / 3 MÓDULOS POR GAVETA

■ JET.C4M3 ■ JET.C4GM3



- 3 gavetas altura 60 mm = 9 módulos
- 1 gaveta altura 130 mm = 3 módulos
- Carga total admissível nas gavetas: 85 kg
- Volume útil de arrumação: 75 litros
- ▲ : 45 kg

+ 4 GAVETAS / 4 MÓDULOS POR GAVETA

■ JET.C4M4 ■ JET.C4GM4



- 3 gavetas altura 60 mm = 12 módulos
- 1 gaveta altura 130 mm = 4 módulos
- Carga total admissível nas gavetas: 105 kg
- Volume útil de arrumação: 100 litros
- ▲ : 51,5 kg

+ 4 GAVETAS / 5 MÓDULOS POR GAVETA

■ JET.C4M5 ■ JET.C4GM5



- 3 gavetas altura 60 mm = 15 módulos
- 1 gaveta altura 130 mm = 5 módulos
- Carga total admissível nas gavetas: 145 kg
- Volume útil de arrumação: 125 litros
- ▲ : 60,5 kg

+ 4 GAVETAS / 3 MÓDULOS POR GAVETA / MÓVEL

■ JET.CR4M3 ■ JET.CR4GM3



- 3 gavetas altura 60 mm = 9 módulos
- 1 gaveta altura 130 mm = 3 módulos
- Carga total admissível nas gavetas: 85 kg
- Volume útil de arrumação: 75 litros
- Pega escamoteável para as deslocações
- 4 rodas 125 mm, 2 fixas, 2 giratórias das quais 1 com travão.
- ▲ : 48,5 kg



ARMÁRIO LATERAL JET POWER

→ A solução 3 em 1 para as suas ferramentas eléctricas portáteis

+ ARRUMAÇÃO UNIVERSAL

Pode receber 3 máquinas de todas as marcas.

+ FIXAÇÃO SIMPLES E RÁPIDA

O armário é fixado nas concavidades dos carros JET+ mas também JETXL.



+ FECHO SEGURO

Uma persiana equipada com uma fechadura com chave protege as suas ferramentas



+ MULTI-TOMADA

- 6 tomadas
- Botão ligar-desligar

+ DUPLA FIXAÇÃO

As suas ferramentas encontram facilmente o seu lugar num suporte em espuma dedicado e apoiam-se numa barra de alumínio. Perfeitamente fixas, não correm o risco de cair.

O armário JET+ Power, a solução 3 em um para :

- + Arrumação das suas ferramentas eléctricas portáteis e tê-las permanentemente à disposição
- + Recarregamento das baterias destas ferramentas, da lâmpada, do telefone, do computador, ...
 - Persiana aberta ou fechada
 - Durante as horas de trabalho ou à noite
 - Com toda a segurança
- + Trabalho
 - Ligue directamente através da multi-tomada do armário

+ ARMÁRIO LATERAL POWER

JET.A8POWER

Dimensões L 543 x P 332 mm x H 811 mm -  : 15 kg

+ ENROLADOR ELÉCTRICO PROFÍSSIONAL INTEGRADO

- 5 metros de cabo 3x1,5
- Ficha macho NF/Schuko
- Enrolamento automático com dispositivo de bloqueio do cabo
- Amperagem máx. 10 A
- Protecção contra sobrecargas

10 A MAXI
⚡ 1400 W - 230 V
⚡ 1900 W - 230 V

