

Introduction

La transmission des données des clés dynamométriques à un ordinateur nécessite :

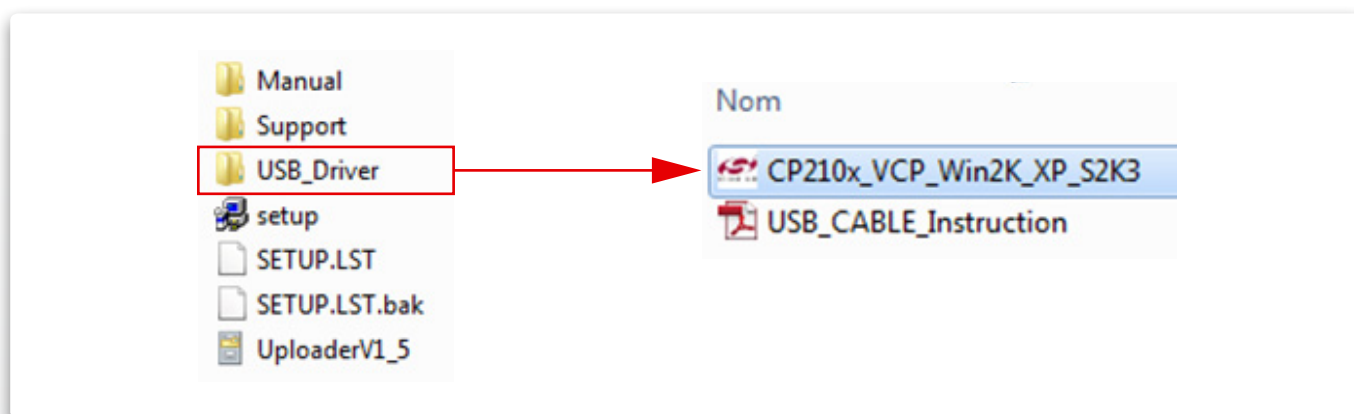
- l'installation sur l'ordinateur du pilote USB qui assure la communication entre le tournevis et l'ordinateur,
- l'installation du logiciel UPLOADER destiné à recueillir sur l'ordinateur les valeurs mesurées par le tournevis.

Vous trouverez dans ce guide d'utilisation les rubriques suivantes :

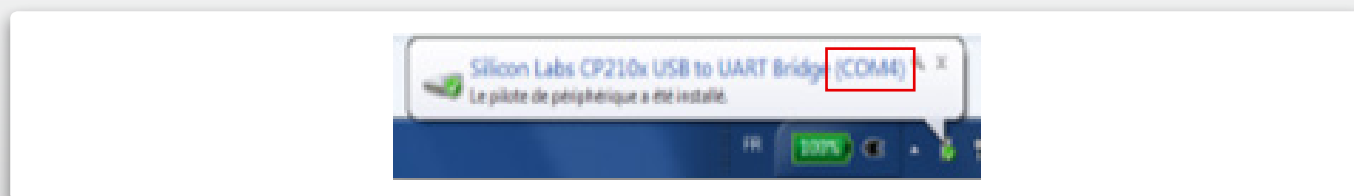
1. Installation du pilote USB
2. Installation du logiciel UPLOADER
3. Transmission des données entre la clé et l'ordinateur

1 - Installation du pilote USB

- Insérer le CD d'installation fourni avec la clé ou ouvrir le répertoire que vous aurez téléchargé sur le site FACOM.COM
- Ouvrir l'application «CP210x_VCP_Win2K_XP_S2K3» contenue dans le dossier «USB driver» du CD
- Suivre les instructions d'installation

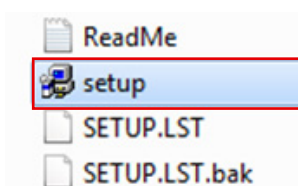


Une fois l'installation terminée, une icône en bas à droite de votre écran vous permet de voir le numéro de PORT COM qu'il faudra utiliser.



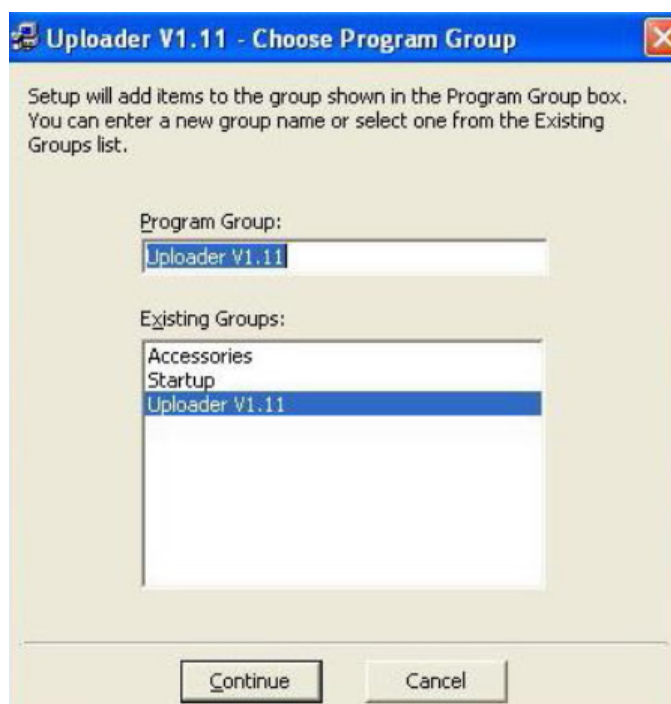
2 - Installation du logiciel uploader

- Lancer «setup.exe» qui se trouve à la racine du CD ou du répertoire que vous aurez téléchargé sur le site FACOM.com



- Suivre les instructions d'installation

À cette étape, choisir
Uploader V1.11



3 - Transmission des données

Pour faire communiquer votre clé avec l'ordinateur, suivre les étapes suivantes :

- a. Ouvrir le logiciel «UPLOADER»
- b. Connecter le câble de communication
- c. Télécharger les données

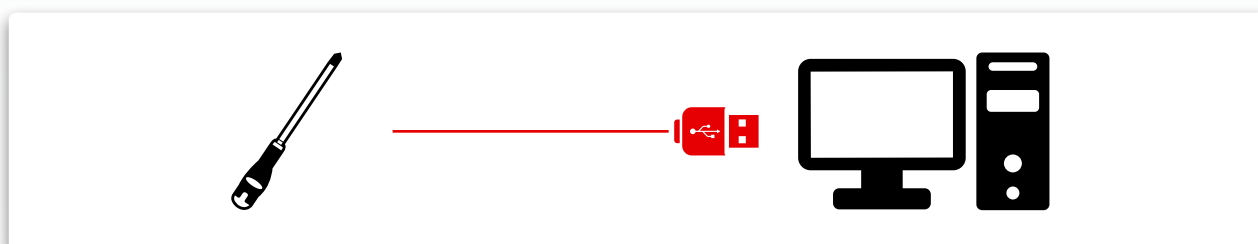
a - Ouverture du logiciel UPLOADER

Lancer le logiciel « UPLOADER » en le sélectionnant dans la barre du menu qui contient la liste des logiciels.

Note: si le logiciel est installé sur Windows 7 / 8, choisir "Exécuter en tant qu'administrateur" pour lancer Uploader, en cliquant sur le bouton droit de la souris.

b - Connexion du câble de communication

Connecter le tournevis à l'ordinateur en utilisant le câble USB



Sur le tournevis, appuyer quelques secondes sur le bouton jaune pour rentrer dans le réglage des paramètres :

- I. Vérifier sur l'écran que vous êtes bien en mode peak (P) et non track (T)



- II. Appuyer sur le bouton jaune jusqu'à ce que vous arriviez sur la fenêtre ConU (connexion)



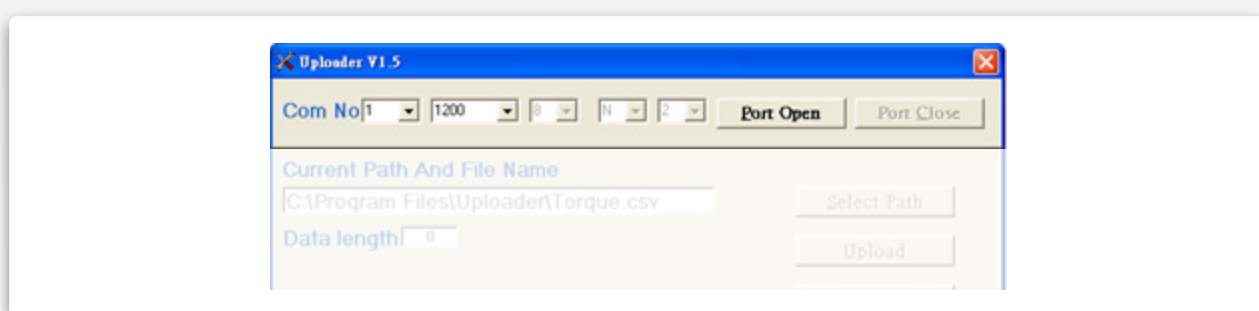
- III. Appuyer une fois sur la touche bleue pour afficher «Send»



c - Téléchargement des données

- Indiquer le numéro du PORT COM en haut à gauche de la fenêtre affiché sur votre écran.

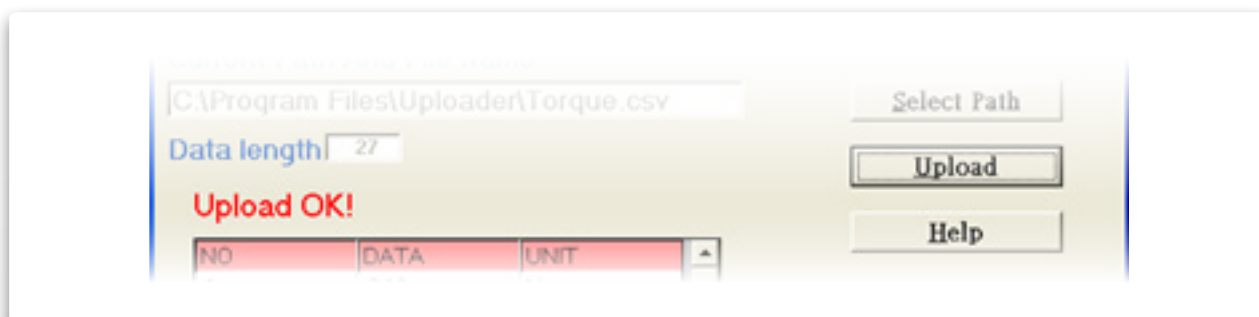
Note : Si vous n'avez pas noté le numéro, essayez chaque chiffre 1, 2, 3, ... en validant à chaque fois. Quand le texte sur le bouton «Port Open» passe en gras, vous avez marqué le bon port de communication.



- Cliquer sur le bouton «Port Open».

- Choisir une adresse sur le disque dur de l'ordinateur pour sauvegarder le fichier avec les valeurs, en utilisant le bouton «select path»

- Transmettre les valeurs du tournevis à l'ordinateur en utilisant le bouton « ».



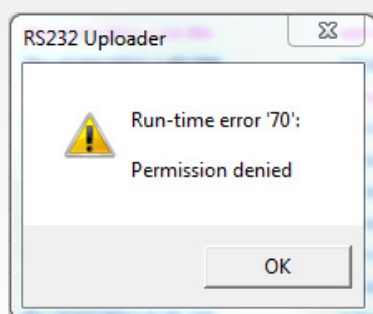
Les valeurs seront affichées en colonne et sauvegardées dans un fichier *.csv à l'adresse indiquée plus haut

Utiliser Microsoft Excel pour ouvrir le fichier *.csv.



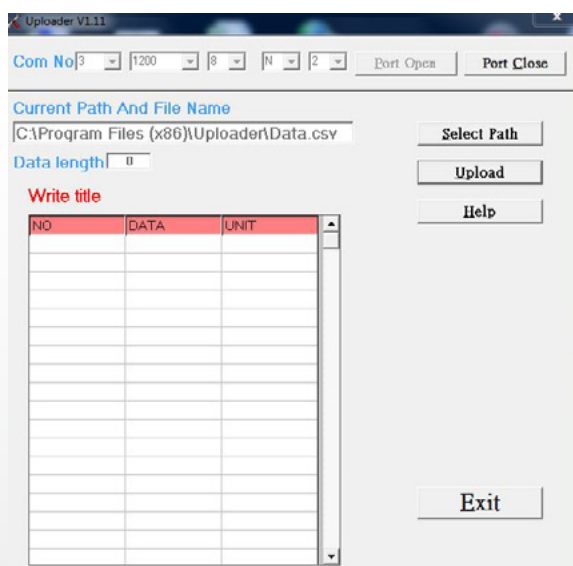
EN CAS DE MESSAGE D'ERREUR

1 - Permission denied



Si le tournevis n'est pas en mode send

2 - Blocage téléchargement «Write title»



- **Cas1** : Le port comm n'est pas le bon: regarder si un 2ème port comm est disponible

- **Cas2** : Fichier non trouvé : enregistrer le fichier dans un répertoire différent de celui d'uploader donné par défaut. Exemple dans l'image suivante.

