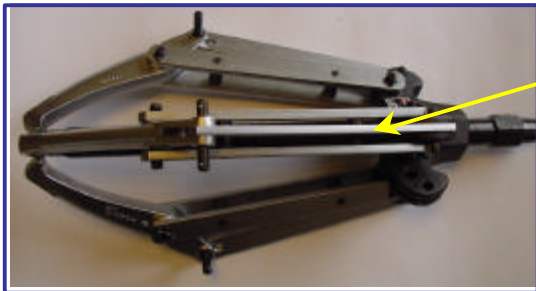
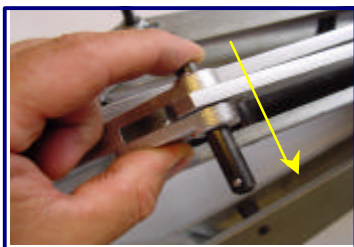


INSTRUCTIONS POUR LE CHANGEMENT DES 3 BIELLETES SUPERIEURES



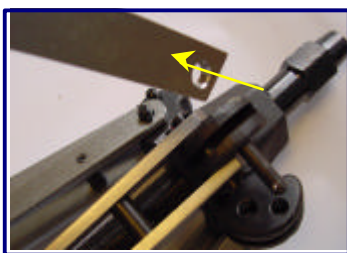
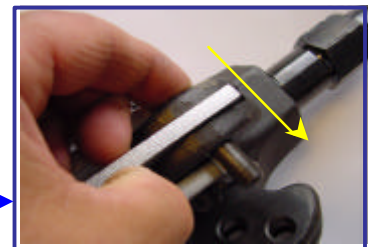
Biellette supérieure.

Pour éviter de faire chuter l'extracteur pendant les manipulations, celui-ci doit être couché.

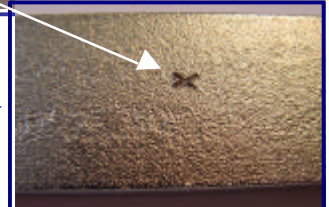


Pousser l'axe le plus long – côté griffe – vers l'extérieur pour le sortir.

Pousser l'axe le plus court – côté corps – vers l'extérieur pour le sortir.

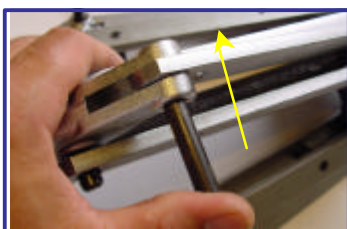
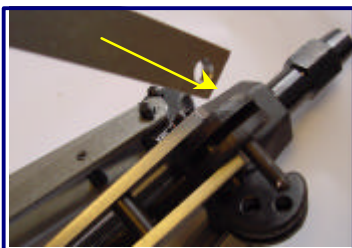


Enlever la bielle.



Mettre en place une bielle avec le repère 

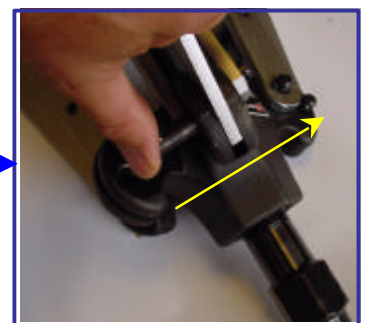
Veiller à bien repositionner les biellettes dans le bon sens – côté biseauté – côté corps.



Remonter les deux axes en procédant inversement :

- 1/ Axe le plus court – côté corps.
- 2/ Axe le plus long – côté griffe.

Procéder de la même manière pour remplacer les deux autres biellettes.



PENSER A RETOURNER LES JEUX DE 3 BIELLETES D'ORIGINE AU SERVICE QUALITE FACOM EN UTILISANT L'ETIQUETTE PRE PAYEE JOINTE.

NB : Les extracteurs comportant un millésime « C » sur la plaque d'identification ne sont pas concernés par le changement des biellettes.